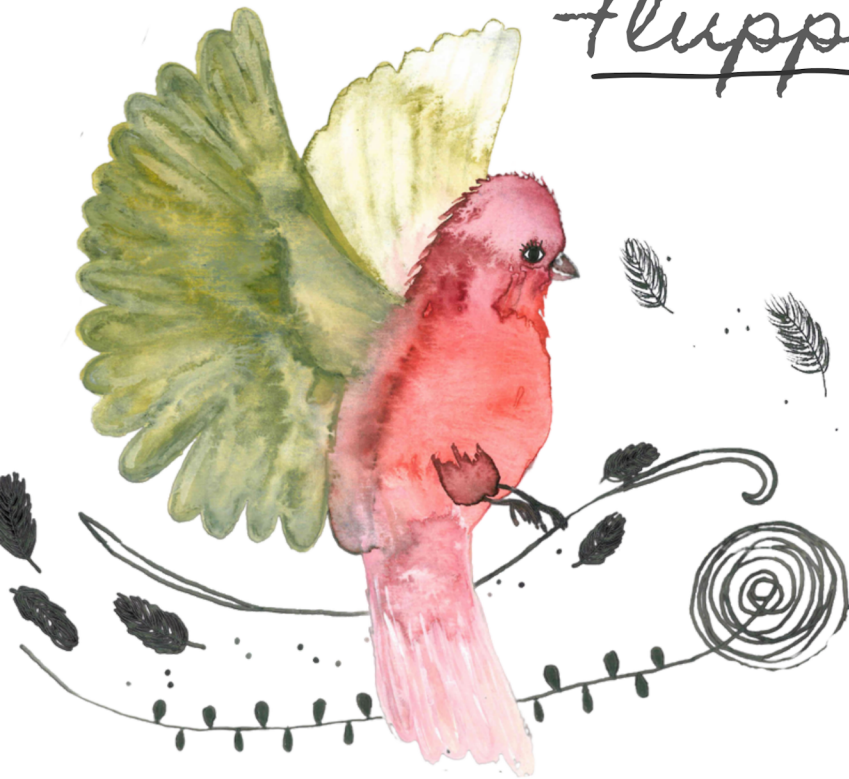


Fluppdigipps



17.09 - 18.09.22

Espace Découverte, Philharmonie

Inscription par mail à contact@fondation-eme.lu

www.fondation-eme.lu

 **Fondation
EME**

 **andre losch
FONDATION**

Kennen mir eis Gefiller a Gedanken einfach sou veränneren an wéi?

Deem gi mir fluppdifipps op d'Spuer a fannen eis zréck an enger magescher Musekswelt, déi eis net just d'Äntwert op des Fro gött, mee eis och weist, wien eis dobei helleft.

«Fluppdifipps» ass eng Theaterproduktioun déi speziell entwéckelt gouf vir Mënsche mat kierperlechen, an/oder geeschtegen Beanträchtegen oder vir Mënsche mat Autismus.

Dës interaktiv Produktioun reegt Fantasie duerch d'Héieren, Taaschten an Kukken un: eng ganz flott multisensoriel Erfahrung waart ob lech.



Fluppdifipps

17.09 - 18.09

14h & 16h

Espace Découverte, Philharmonie

Philharmonie Luxembourg

1, place de l'Europe

L-1499 Luxembourg

Inscription par mail à contact@fondation-eme.lu